

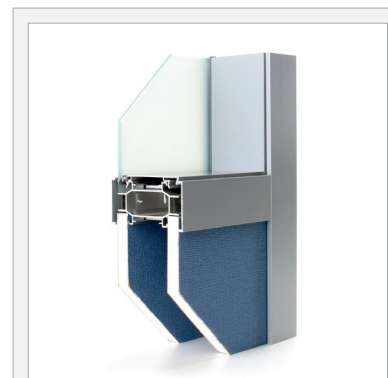
Сборка каркаса



Крепление ригеля к стойке (при помощи монтажного уголка)



Фиксация заполнения при металлических клипсами

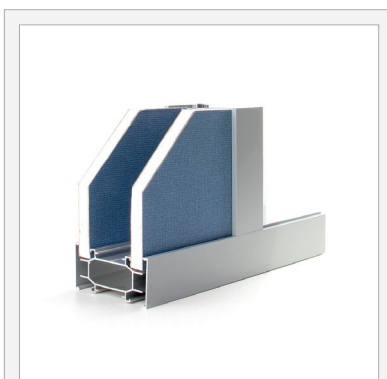


Облицовка каркаса декоративным нащельником

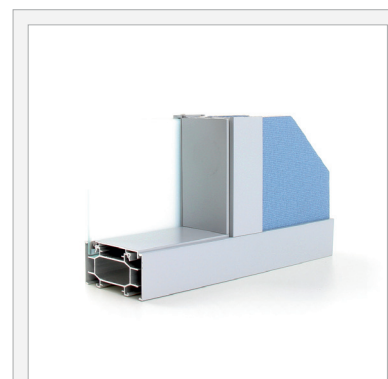
Установка заполнения, угловые соединения



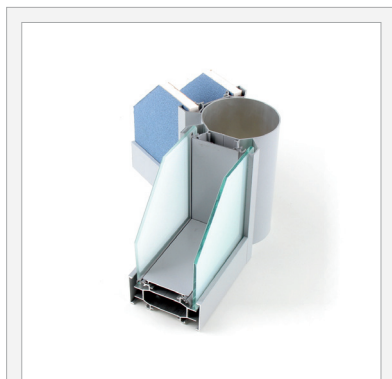
Узкая (облегченная) стойка с нащельником шириной 26мм



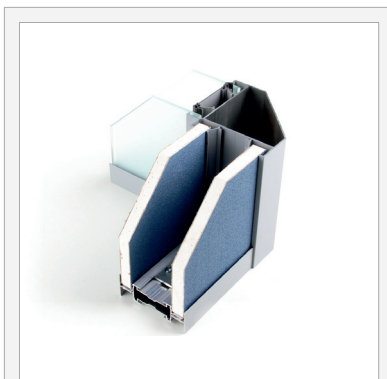
Широкая (стандартная) стойка с нащельником шириной 39мм



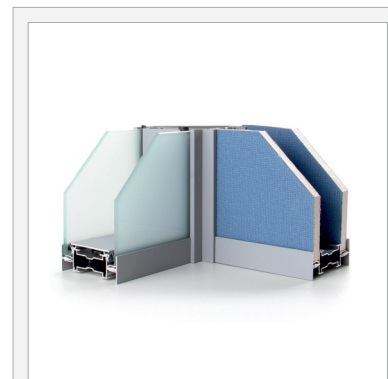
Переход с двойного заполнения на одинарное



Соединение модулей под произвольным углом



Угловое соединение модулей под углом 90*



Комбинированное заполнение (матовое стекло + гипсовинил)